

# SEÑALES AGENTES

## SEÑALES REALIZADAS CON LOS BRAZOS



### Brazo levantado

Obliga detenerse a todos los usuarios.



### Brazo o brazos extendidos

Obliga detenerse a los que se acerquen desde direcciones que corten la indicada por el brazo.



### Balaneo luz roja o amarilla

Obliga a detenerse a los usuarios hacia los que el agente dirige la luz



### Brazo extendido moviendolo de arriba abajo

Disminuir la velocidad

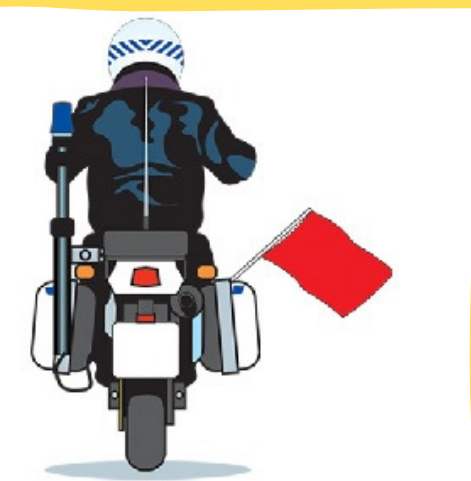
## SEÑALES REALIZADAS CON UN SILBATO



**Toques cortos y frecuentes:** Detenerse

**Toque largo:** Reanudar la marcha

## SEÑALES REALIZADAS DESDE UN VEHICULO



### Bandera roja

La calzada queda temporalmente cerrada al tráfico



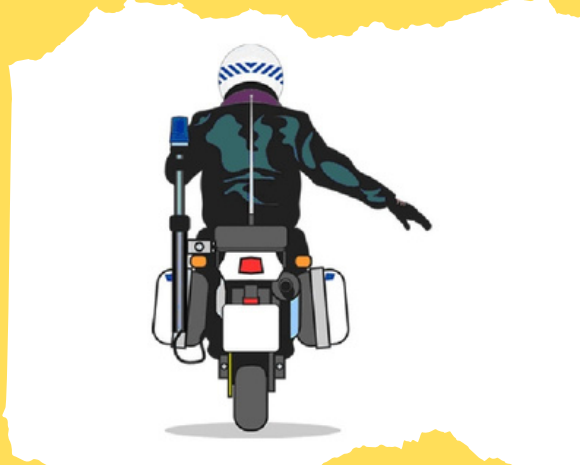
### Bandera verde

La calzada queda de nuevo abierta al tráfico



### Bandera amarilla

Extremar la atención o la proximidad de un peligro



### Brazo extendido hacia abajo

Detenerse en el lado derecho



### Luz roja o amarilla destellante

Detener el vehículo en el lado derecho, delante del vehículo policial

**[Mas informacion: Autoescuela Delta Prat](#)**